

BMW 5er E60 Limousine/E61 Touring Einbauanleitung für die EL-Ambiente-Lichtleisten

Die Ambiente Beleuchtung ist mit einfacher Demontage der Türpappen nachrüstbar.

Schritt 1:

Am Beispiel der Beifahrertür:

Entfernen der Türpappe.

Vorarbeit:

- Schlüssel aus dem Zündschloss nehmen
- Batterie abklemmen
- Kofferraum öffnen, damit Innenbeleuchtung die Restspannung entzieht

Montage/Demontage:

- Airbagzeichen ausheben und darunter liegende Torxschraube lösen
- Abdeckkappe (oben rechts in Höhe der Türscharniere) und darunter liegende Kreuzschraube lösen
- Beim Ausklipsen der Türverkleidung von unten beginnen und zu den Seiten vorsichtig hocharbeiten
- Türverkleidung oben vorsichtig ausklipsen
- Türverkleidung vorsichtig nach oben wegziehen. Zentralclips und Entriegelungsknopf ausfädeln (Verkleidung nach oben wegschieben)

Steckverbindungen lösen:

- Bowdenzug für Entriegelungshebel aushängen:
 - Entriegelungshebel ziehen
 - Verriegelung ausheben
 - Bowdenzug nach hinten/oben abziehen

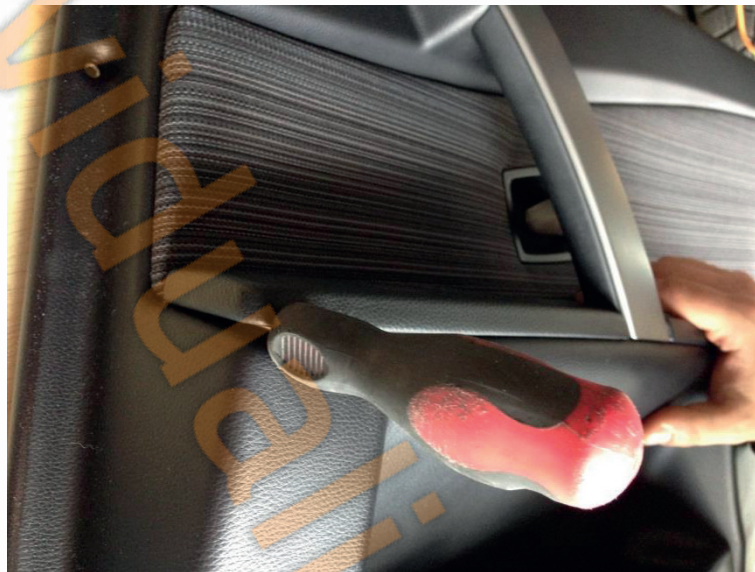


Schritt 2:

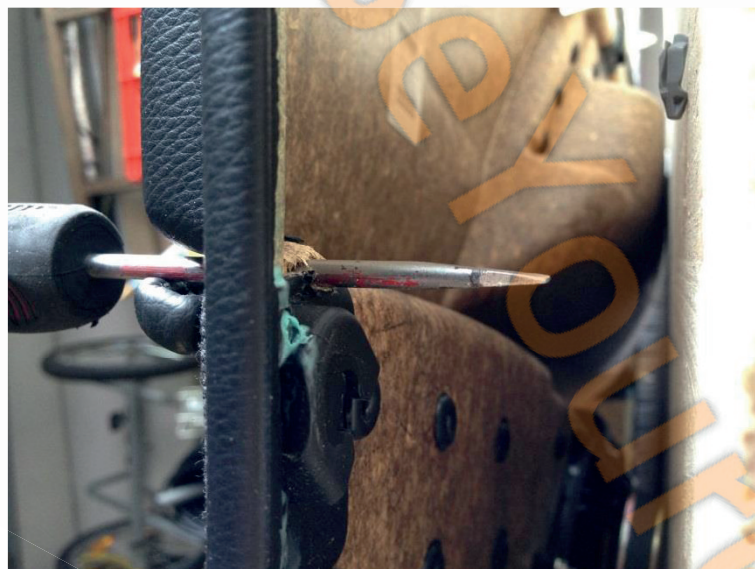
Arbeiten an der Türpappe:

Zwischen der Armlehne und der Türverkleidung kann die EL-Ambiente-Lichtleiste durchgeschoben werden. Um dies zu vereinfachen kann mittels eines Schlitzschraubendrehers der Spalt kurzzeitig vergrößert werden. Den Schraubendreher soweit in den Spalt drücken, bis er an die Wand der Türverkleidung stößt.

Wir empfehlen dies auf der Seite der Türpappe zu machen, welche zum Türscharnier zeigt.



Nun mit einem Hammer den Schraubendreher durch die Verkleidung treiben.





Nun den Lichtleiter von Innen durch das eben erzeugte Loch stecken.

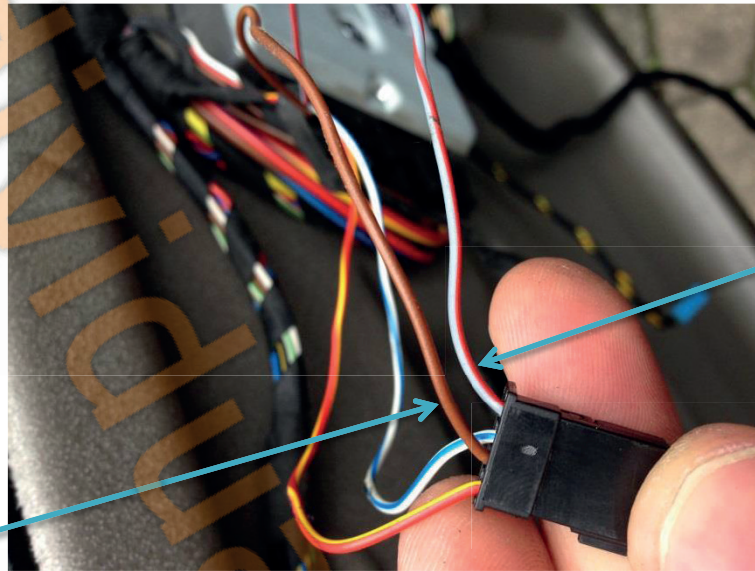


Schritt 3:

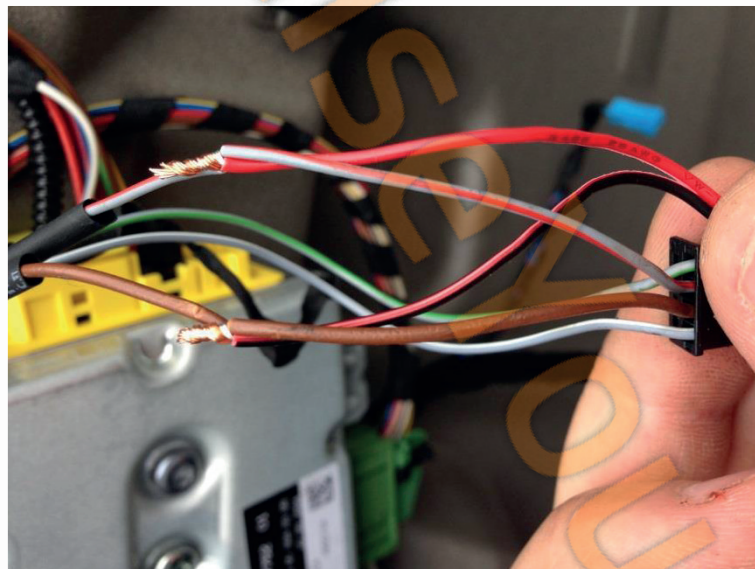
Anschließen des Inverters:

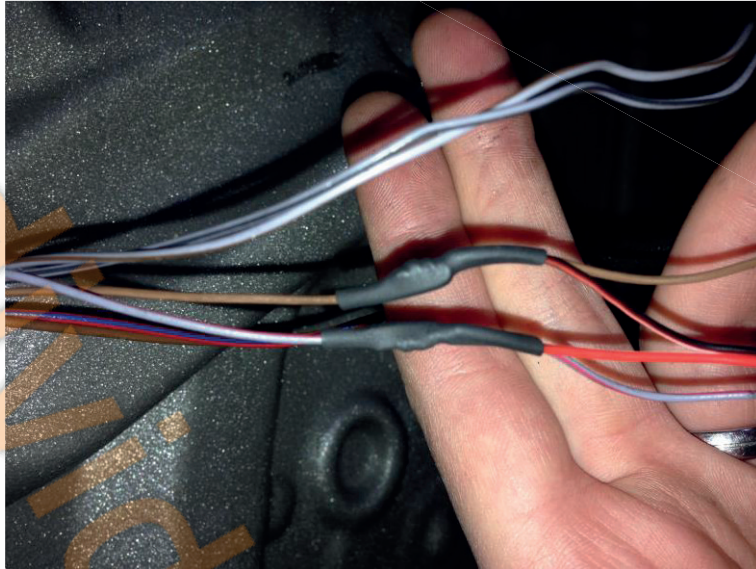
Das schwarze Kabel des Inverters muss an das braune Kabel des Fensterhebers.

Das rote Kabel des Inverters muss an das grau/rote Kabel des Fensterhebers.



Hier kannst Du auch Lüsterklemmen verwenden. Wir haben die Kabel an dieser Stelle verlötet.



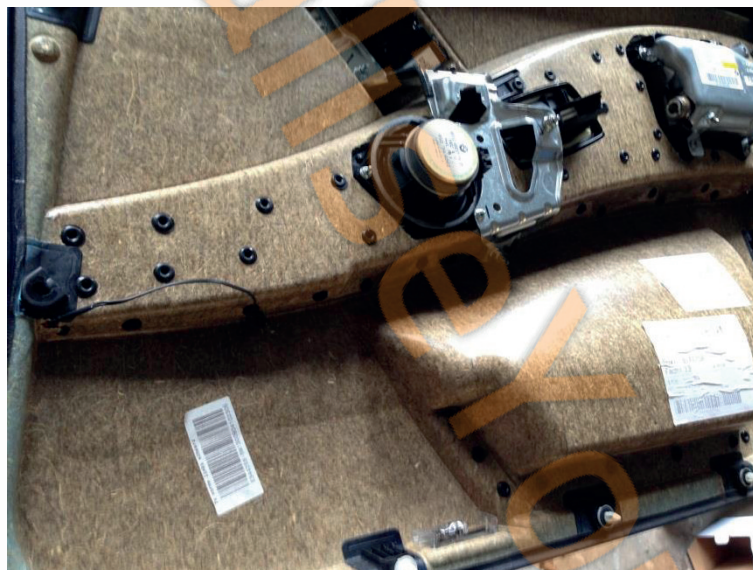


Nun kannst Du den Inverter problemlos hinter der Türpappe verstauen.

Schritt 4:

Anbringen der EL-Ambiente-Lichtleiste:

Nun einfach die Lichtleiste durch die Verkleidung ziehen, bis kurz vor dem Beginn des Kabels.
Den Übergang zu den Kabeln möglichst nicht knicken.



Nun kannst Du die EL-Ambiente-Lichtleiste einfach in den Spalt der Armlehne platzieren.



Das überstehende Ende der EL-Ambiente-Lichtleiste einfach mit einer Schere oder einem Seitenschneider abtrennen.



Fertig

Nun kannst Du den Stecker der EL-Ambiente-Lichtleiste mit dem Inverter verbinden und prüfen, ob die EL-Ambiente-Lichtleiste beim Einschalten des Lichts funktioniert.

Im Anschluss daran kann die Türverkleidung wieder verbaut werden.

Der Einbau erfolgt auf eigenes Risiko! Wir übernehmen keine Haftung für Schäden am Fahrzeug, die durch unsachgemäßen Einbau entstehen können.